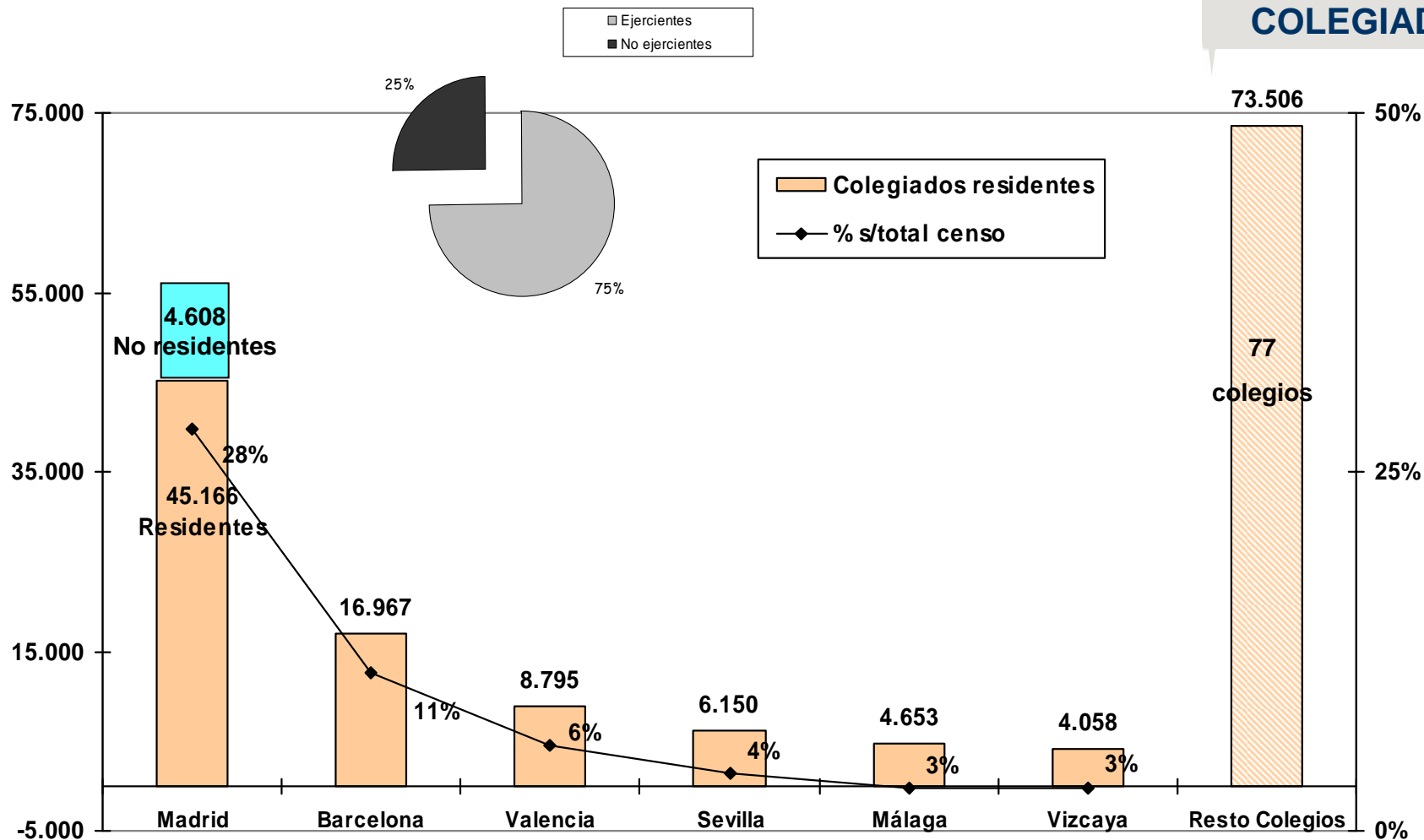


# COLEGIOS DE ABOGADOS

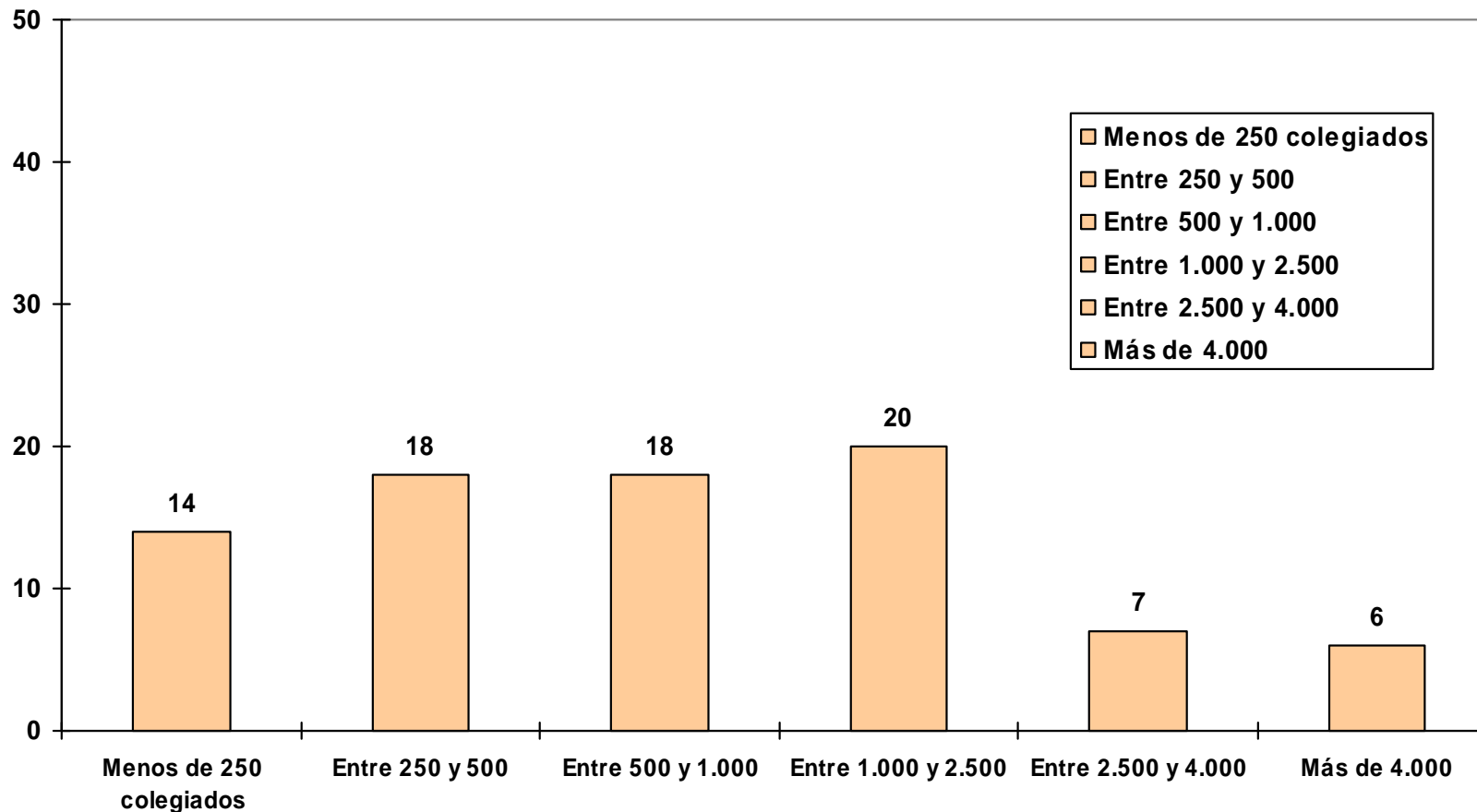
## Censo Estructura de Ingresos y Gastos

159.295  
COLEGIADOS



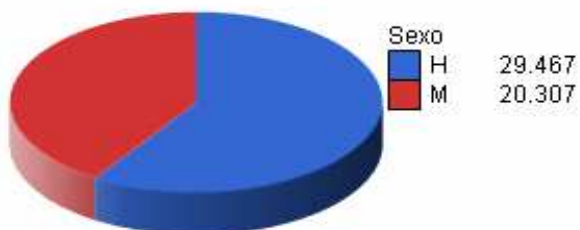
**El 54 % de los Colegiados están en 6 Colegios. Madrid tiene registrados 49.774 colegiados de los cuales 4.608 son colegiados no residentes.**

**83  
COLEGIOS**

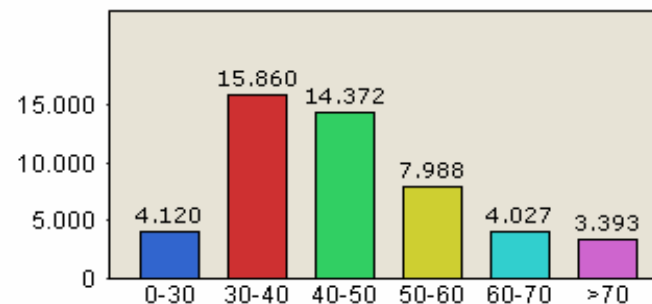


**De los 83 Colegios de España, 70 tienen menos de 2.500 colegiados y 50 colegios menos de 1.000 colegiados.**

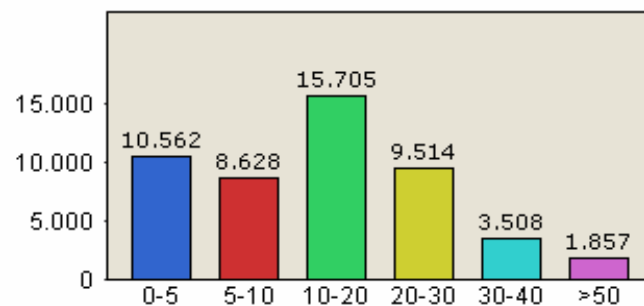
Sexo



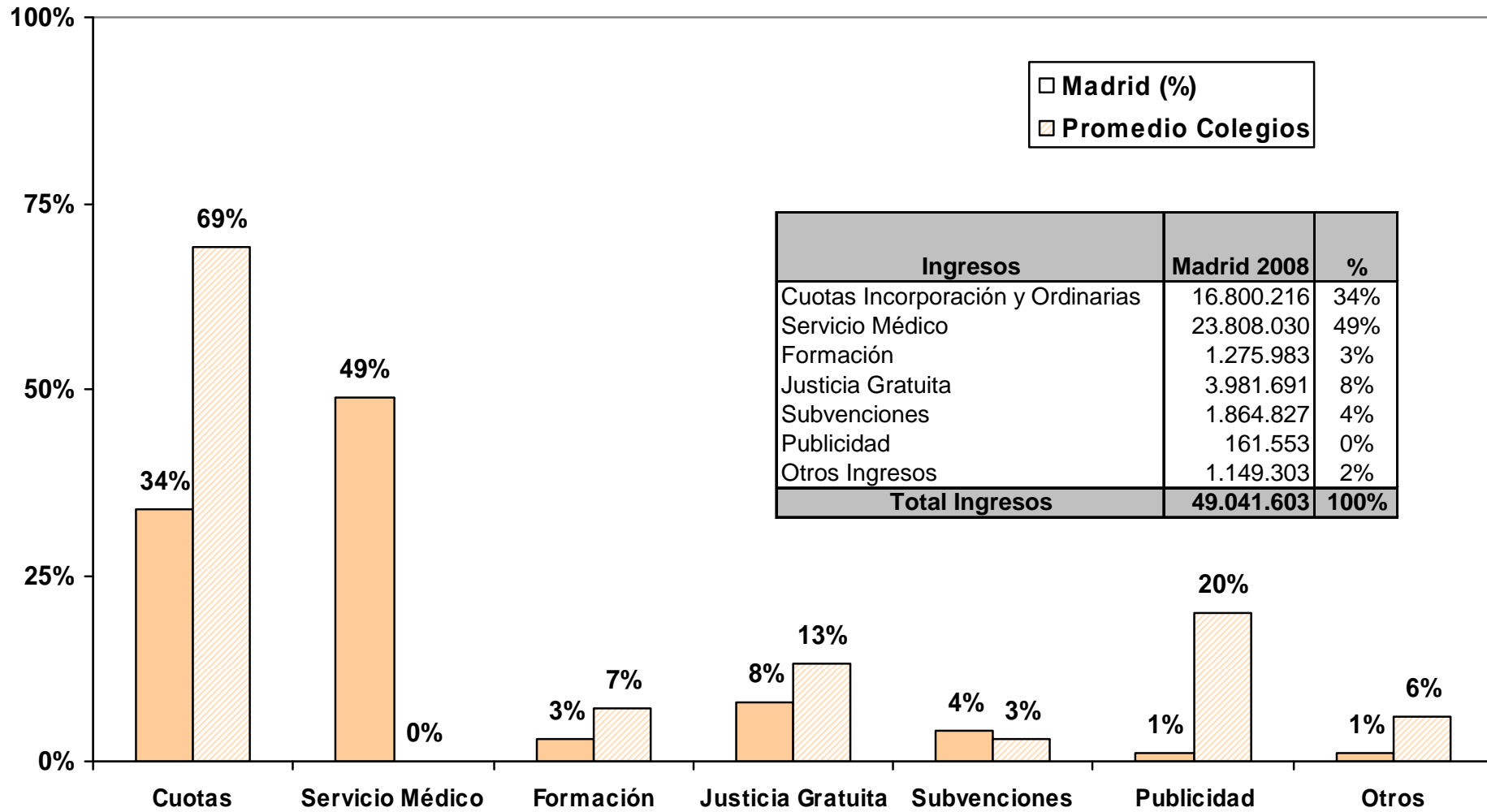
Edad

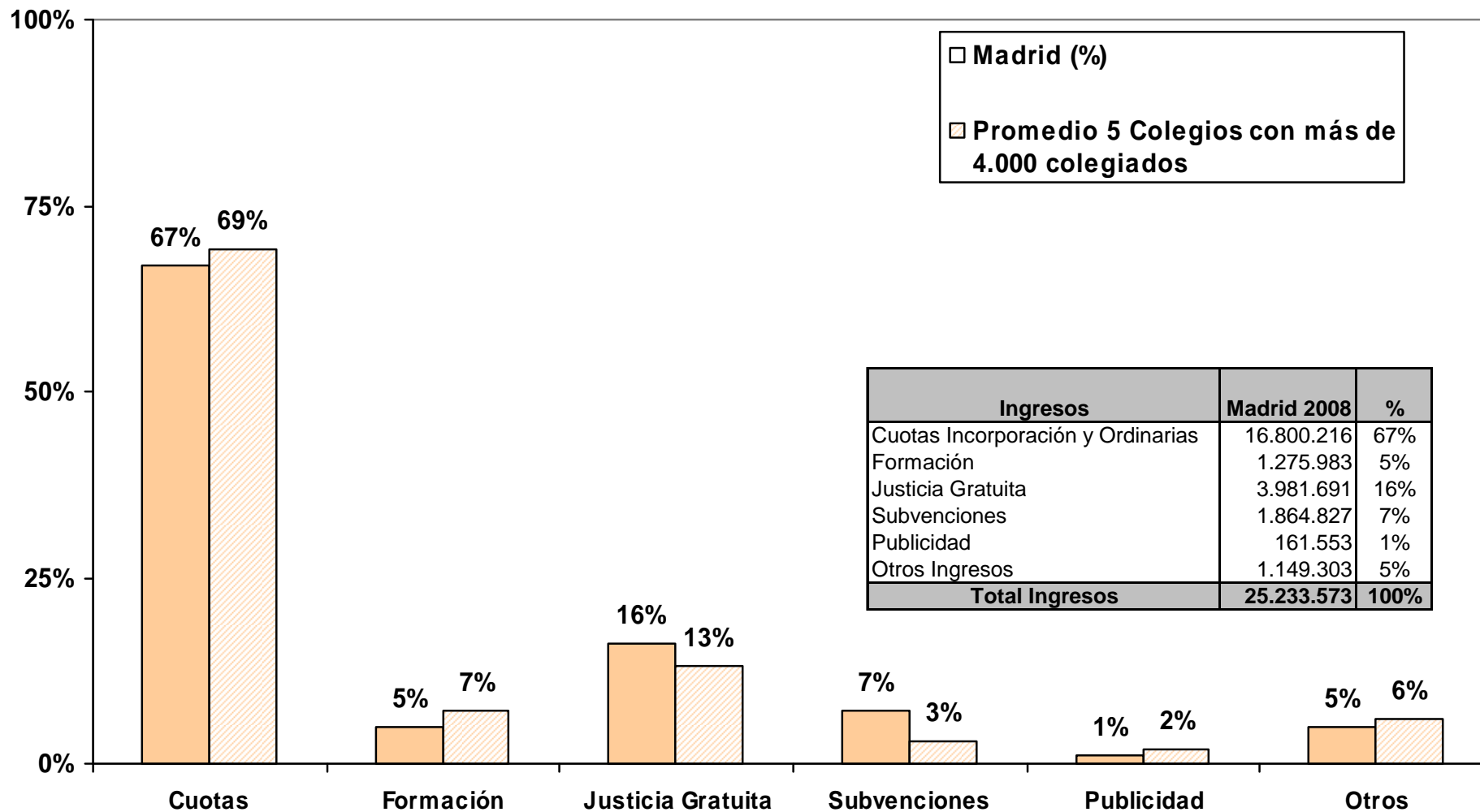


Antigüedad (años)

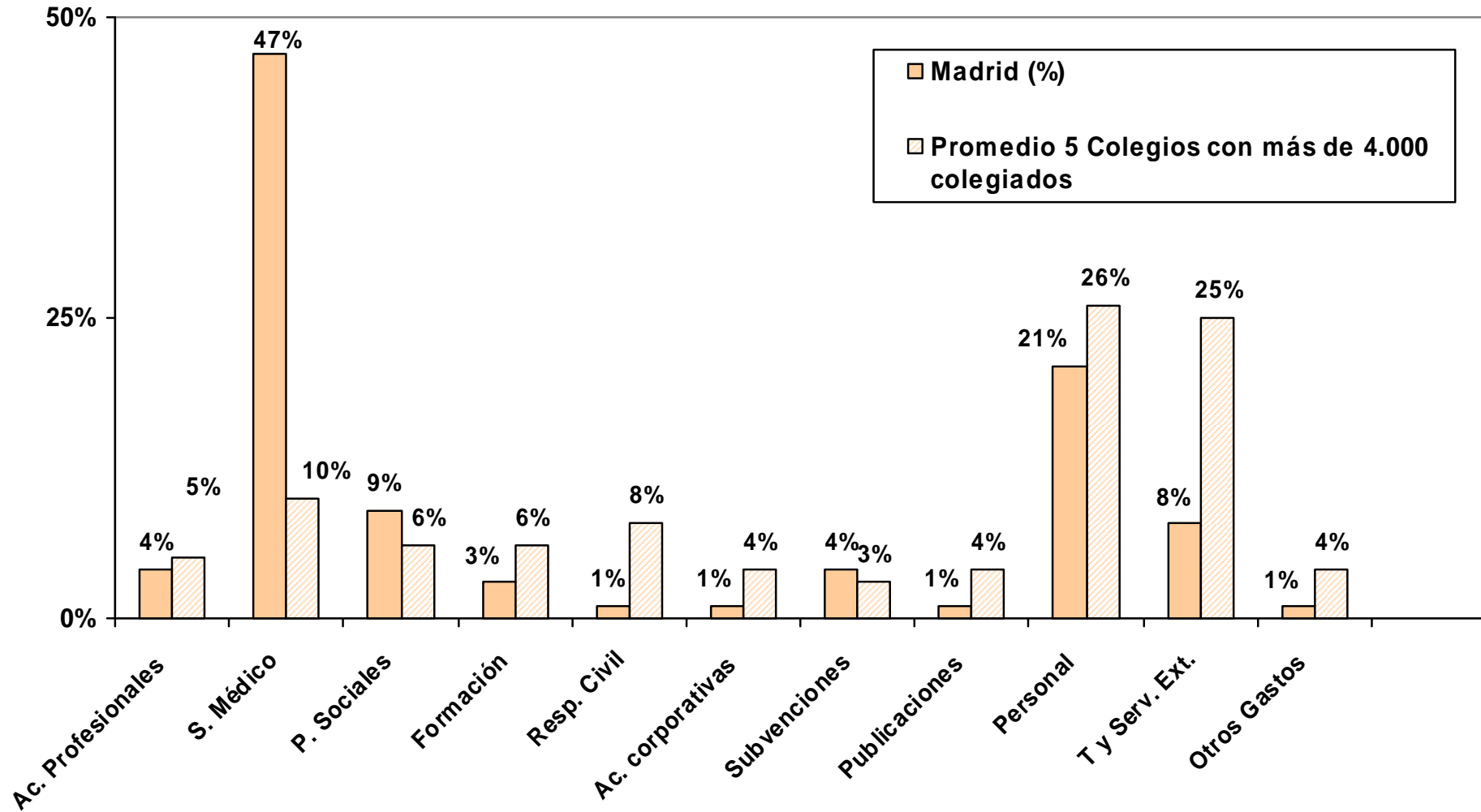


**Madrid tiene registrados 49.774 colegiados.  
Hay 4.608 Colegiados no residentes.**

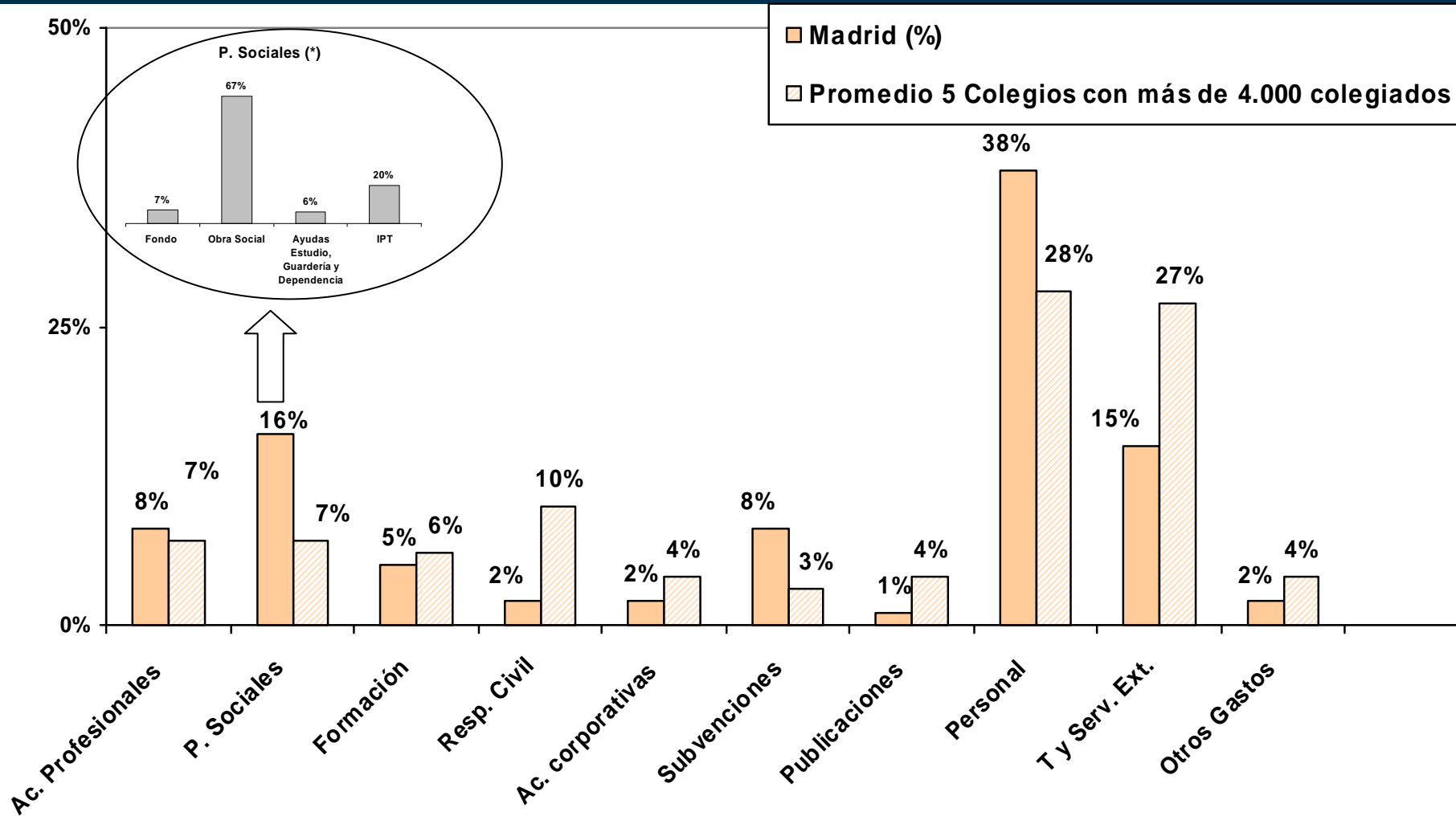




La principal fuente de financiación proviene de las Cuotas que representan en Madrid el 67% de los ingresos. En el Colegio de Madrid las subvenciones representan el 7% como consecuencia de los Servicios de Orientación Jurídica con fuentes de financiación de las distintas administraciones.



**El Servicio Médico del Colegio representa el 50% del presupuesto total.**



Sin considerar el SM, en Madrid, las Prestaciones Sociales, ayudas directas a los Colegiados, representan el 16%. A Responsabilidad Civil y Responsabilidad Social Corporativa se destina el 4%. El 20% del gasto se destina íntegramente a colegiados.

**Desde el punto de vista del Censo y distribución del mismo.-**

- **Concentración de colegiados en pocos Colegios.**
- **Gran dispersión de Colegios muy pequeños con dudosa capacidad de prestación de servicios.**
- **El total de colegiados no ejercientes en España alcanza el 25 % y en Madrid el 30%.**
- **Actualmente en España la colegiación es obligatoria.**

**Desde el punto de vista económico.-**

- **Dificultad para tratar de forma homogénea a los Colegios en España debido al gran número de Colegios con dimensiones muy distintas.**
- **Los ingresos de cuotas en los Colegios pequeños representa un porcentaje mayor al 69% que representan para los 6 colegios más grandes.**
- **El Colegio de Madrid, considerando el servicio médico, destina directamente a Colegiados el 69% de los gastos; 49% Servicio Médico; 16% Prestaciones Sociales; 2% Responsabilidad Civil; 2% Responsabilidad Social Corporativa.**
- **La Formación, aspecto muy destacable no tanto en términos económicos (solo representa el 3% del total) sino en términos cualitativos. En Madrid se imparten más de 200 cursos con 8.500 alumnos, lo que representa dar formación anual al 25 % del censo de ejercientes).**